

## **ZÁKLADNÍ INFORMACE O SPOLEČNOSTI**

**WOOD & Company investiční společnost, a.s.  
(„Společnost“)**

Základní údaje o společnosti

**Název společnosti:**

WOOD & Company investiční společnost, a.s.

(dříve CREDIT SUISSE ASSET MANAGEMENT investiční společnost, a. s. )

**Právní forma:** akciová společnost

**IČ:** 60192445

**Sídlo:** Palladium, nám. Republiky 1079/1a, 110 00 Praha 1

Společnost byla zapsána v obchodním rejstříku vedeném MS v Praze, oddíl B, vložka 2206 dne 26.10.1993

100% akcionářem společnosti je WOOD & Company Group S.A.

**Výše základního kapitálu:** 20 000 000,- Kč, splaceno 100%

**Akcie:** 2 000 ks akcie na jméno ve jmenovité hodnotě 10 000,- Kč

Předmět podnikání

Činnost podle § 11 zákona č. 240/2013 Sb., o investičních společnostech a investičních fondech (dále jen „Zákon“).

Údaje o členech představenstva

**Jaroslav Krabec, Ph.D., CFA**

předseda představenstva od 13.11.2009

narozen 1958

vzdělání: Universita Karlova v Praze, Fakulta matematicko-fyzikální

RNDr. Jaroslav Krabec CSc., vedoucí investičního týmu, se na finančních trzích pohybuje profesionálně již od roku 1994. Do WOOD & Company nastoupil jako investiční ředitel z ING Investment Management, kde byl členem představenstva a manažerem úspěšného českého akciového fondu. V současnosti zároveň zastává pozici investičního ředitele oddělení asset managementu ve společnosti WOOD & Company Financial Services, a.s.

**Ing. Jan Sýkora, MBA**

člen představenstva od 20.července 2011

narozen 1972

vzdělání: MBA, Rochester Institute of Technology , VŠE Praha

Je partnerem WOOD & Company Group S.A.

Údaje o členech dozorčí rady

**Ing. Vladimír Jaroš**

člen dozorčí rady od 13. listopadu 2009

narozen 1969

vzdělání: Elektrotechnická fakulta ČVÚT v Praze

Je partnerem WOOD & Company Group S.A.

**Mgr. Vojtěch Láska, LL.M.**

člen dozorčí rady od 14. února 2012

narozen 1975

vzdělání: Právnická fakulta Univerzity Karlovy v Praze

**Ing. Lubomír Šoltýs**

člen dozorčí rady od 23. listopadu 2016

narozen 1972

vzdělání: Ekonomická univerzita v Bratislavě

Členové dozorčí rady jsou zároveň členy v orgánech společností, které jsou součástí WOOD & Company Group, strukturu skupiny naleznete na <http://www.wood.cz/povinne-uverejnovane-informace-obligatory-published-information/> v dokumentu Informace dle vyhlášky č. 163/2014 Sb.

Údaje o akcionáři

Jediným akcionářem je:

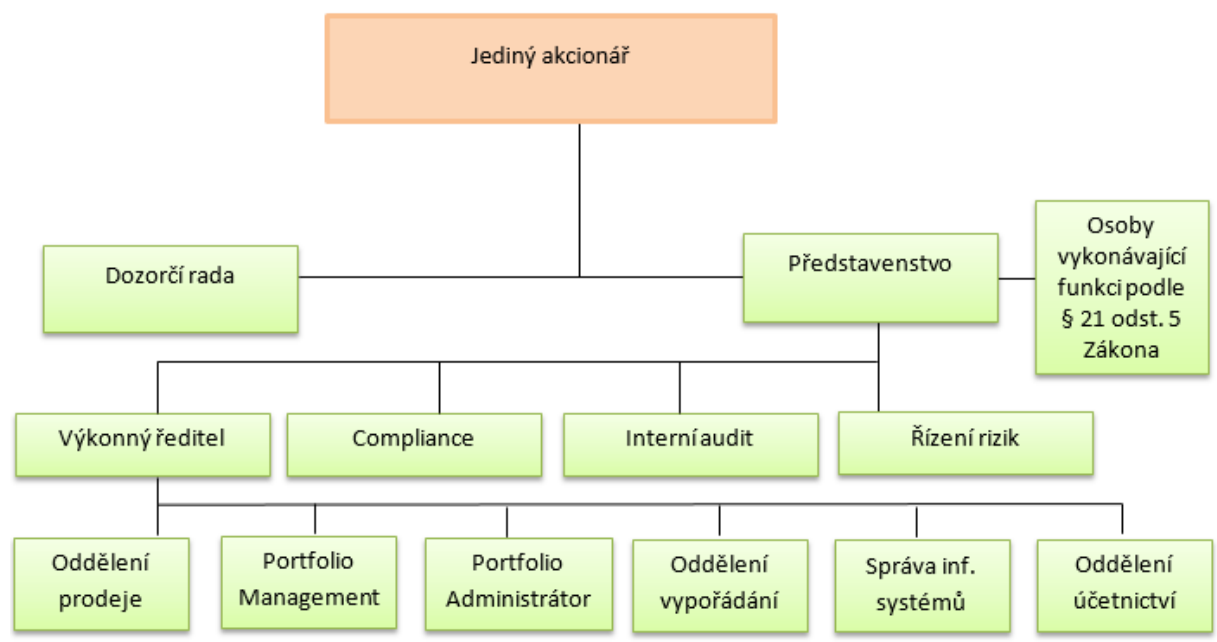
WOOD & Company Group S.A.

Munsbach, 6C, Rue Gabriel Lippmann, L-5365, Lucemburské velkovévodství

Údaje o konsolidačním celku

Společnost je součástí konsolidačního celku, kde osobou ovládající a zároveň osobou, která sestavuje konsolidovanou účetní závěrku je společnost WOOD & Company Group S.A. se sídlem Munsbach, 6C, Rue Gabriel Lippmann, L-5365, Lucemburské velkovévodství. Údaje o struktuře konsolidačního celku a ovládajících osobách naleznete na <http://www.wood.cz/povinne-uverejnovane-informace-obligatory-published-information/> v dokumentu Informace dle vyhlášky č. 163/2014 Sb.

Organizační struktura



Počet zaměstnanců: 9

Údaje o finanční situaci společnosti

Údaje naleznete na <http://www.woodis.cz/o-spolecnosti.html> – údaje ke stažení.

Údaje na konsolidovaném základě naleznete na <http://www.wood.cz/povinne-uvarejnovane-informace-obligatory-published-information/>.